

Présentation du projet

UN OBJECTIF : POURSUIVRE LA RESTAURATION MORPHOLOGIQUE DU FLEUVE

Réalisés durant les étiages 2002 et 2003 et situés à l'entrée du bras du Fresne-sur-Loire, les seuils expérimentaux avaient pour objectifs la réalimentation du bras de Cul de Bœuf et le réengrèvement progressif du lit principal de la Loire en amont. Cette expérimentation a permis de satisfaire en partie ces objectifs avec une reprise de la dynamique alluviale dans le bras de Cul de Bœuf et un début de réengrèvement du lit en amont.

Le nouvel équilibre obtenu doit être maintenu par la mise en œuvre d'une action moins intrusive couplée à un suivi efficace. En parallèle et dans le même objectif, le décorsetage du lit sera poursuivi avec le remodelage des épis entre Ingrandes et Montjean-sur-Loire.

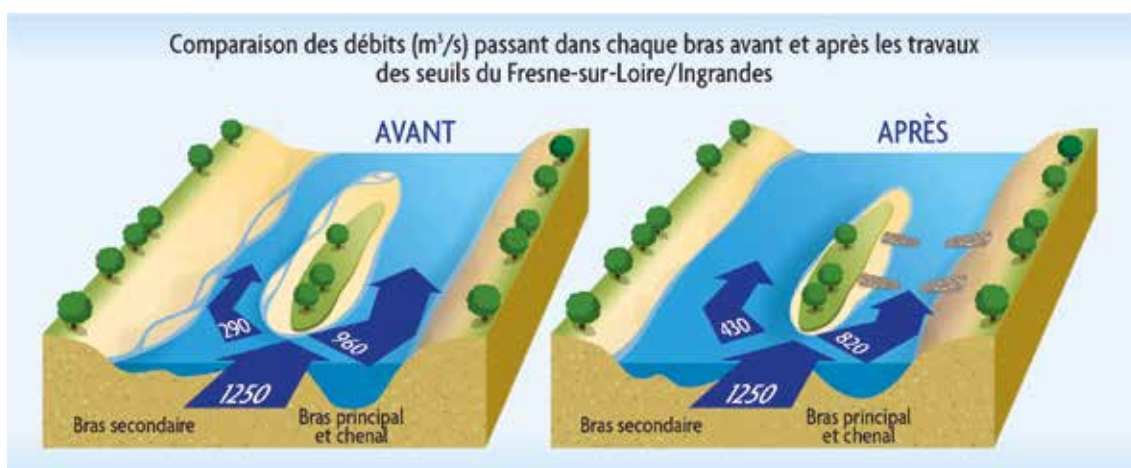


© VNF / Alexandra LEBON

Seuil du Fresne

QUEL DEVENIR POUR LES SEUILS DU FRESNE-SUR-LOIRE ?

Les seuils sont actuellement dégradés et ne jouent plus leur rôle. Par ailleurs, la concertation menée entre mai et juillet 2015 avec les riverains et les acteurs sur la Loire a confirmé le souhait de maintenir un équilibre hydraulique entre les deux bras par la mise en œuvre de dispositifs mieux intégrés, conduisant dans un premier temps à la suppression des boudins fortement dégradés.



© GIP Loire Estuaire

Évolution des débits entre le bras principal et le bras secondaire avant et après la réalisation des seuils expérimentaux du Fresne-sur-Loire

Un peu de technique...

QUELLES SONT LES ÉTUDES PRÉVUES ?

La modélisation hydraulique : Le dimensionnement des actions de décorsetage du lit s'appuiera sur une modélisation 2D de 9 km de fleuve entre le pont de Montjean-sur-Loire et le débouché aval du bras de Cul de Boeuf. Le logiciel utilisé sera Delft D. Il autorise le couplage des calculs hydrauliques et hydrosédimentaires et permettra de simuler l'évolution des fonds pour différentes configurations des systèmes d'épis. Le modèle sera construit à partir des relevés bathymétriques du lit réalisés en 2013. Il sera ensuite calé sur les observations de lignes d'eau et de vitesses effectuées par VNF pour différents débits en Loire. Ces mesures permettront de vérifier que le modèle représente correctement les vitesses d'écoulement et les hauteurs d'eau qui détermineront les conditions de transport des alluvions.

La mise en place d'un protocole de suivi : Le maître d'œuvre est chargé de définir un protocole de suivi qui permettra, d'une part d'établir l'état de référence du site et de la dynamique fluviale sur ce secteur avant le démontage des seuils du Fresne-sur-Loire, et d'autre part de fixer les indicateurs à suivre pour observer l'évolution du lit après intervention.

QUAND LES SEUILS SERONT-ILS DÉMONTÉS ?



© VNF / Alexandra LEBON

Le démontage des boudins géotextiles pourrait être envisagé d'ici fin 2017, sous réserve de disposer des conditions favorables. La reprise éventuelle des radiers et le remodelage des épis seront, quant à eux engagés en 2019, après l'obtention de nouvelles autorisations administratives.

CALENDRIER



Études de maîtrise d'œuvre et réalisation des dossiers réglementaires : **2016-2017**



Obtention des autorisations administratives : **2018-2019**



Travaux : **2017 et 2019**

– Maître d'ouvrage :



– Maître d'œuvre :



– Assistant à maître d'ouvrage :



– Coût prévisionnel des travaux :

2,07 M € TTC

– Études réglementaires :

